

Installationsanweisung

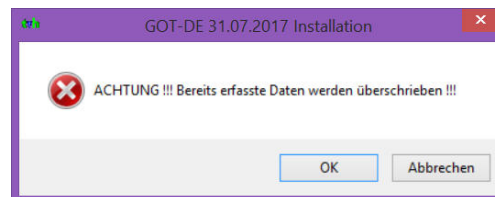
Führen Sie vor der Installation eine Datensicherung durch!

Das TV-Win Programm muss geschlossen sein! Im Netzwerkbetrieb müssen alle Nebenrechner ebenfalls das TV-Win beendet haben.

Bei Netzwerkanlagen wird die neue GOT nur auf dem Hauptrechner installiert.

Starten Sie das herunter geladene Setup-Programm. Es öffnet sich der Installations-Assistent für die GOT. Klicken Sie 2-mal auf "Weiter".

Die Meldung



bestätigen Sie bitte mit OK. Es wird **nur der alte GOT-Katalog** überschrieben.

Im Menü Installationslaufwerk wählen stellen Sie den Laufwerksbuchstaben ein, auf dem sich das TV-Win Datenverzeichnis befindet. Bei Einzelcomputern ist dies in der Regel das Laufwerk C. Dieser Wert ist voreingestellt.

Bei Netzwerk- bzw. Mehrplatzanlagen kann das Datenverzeichnis auf einem anderen Laufwerk liegen. Dann ist der Laufwerksbuchstabe entsprechend zu ändern. Klicken Sie anschließend auf "Weiter" um fortzufahren.

Im Menü Installationsaufgaben klicken Sie bitte auf "Installieren". Die Installation der neuen GOT wird nun gestartet. Jetzt noch einmal "Weiter" und "Fertig stellen" und die neue GOT ist installiert.

Für die Aktualisierung Ihres eigenen Leistungskataloges beachten Sie unbedingt unsere folgenden Hinweise

Mit Einspielung der Update- CD ist **nur** der GOT-Katalog auf dem aktuellen Stand!

Hinweise zum Aktualisieren des eigenen Leistungskataloges auf den ab 27. Juli 2017 gültigen Stand der GOT:

Bitte beachten Sie, dass die GOT Leistungspositionen in Ihrem eigenen Leistungskatalog nicht automatisch aktualisiert wurden. Wurden Ihrerseits in der Vergangenheit Preisveränderungen durchgeführt (Bereich: Leistungen/Service/Preisabgleich), überprüfen Sie bitte Ihren Leistungskatalog.

Um übernommene GOT Leistungspositionen an die aktuelle GOT anzugleichen, starten Sie den Bereich **<Daten/Stammdaten/Leistungen/GOT**. Mit dem Menüpunkt "Übernommene Leistungen an GOT angleichen" haben Sie die Möglichkeit, die GOT Positionen in Ihrem Leistungsstamm an die Aktuelle GOT anzugleichen.